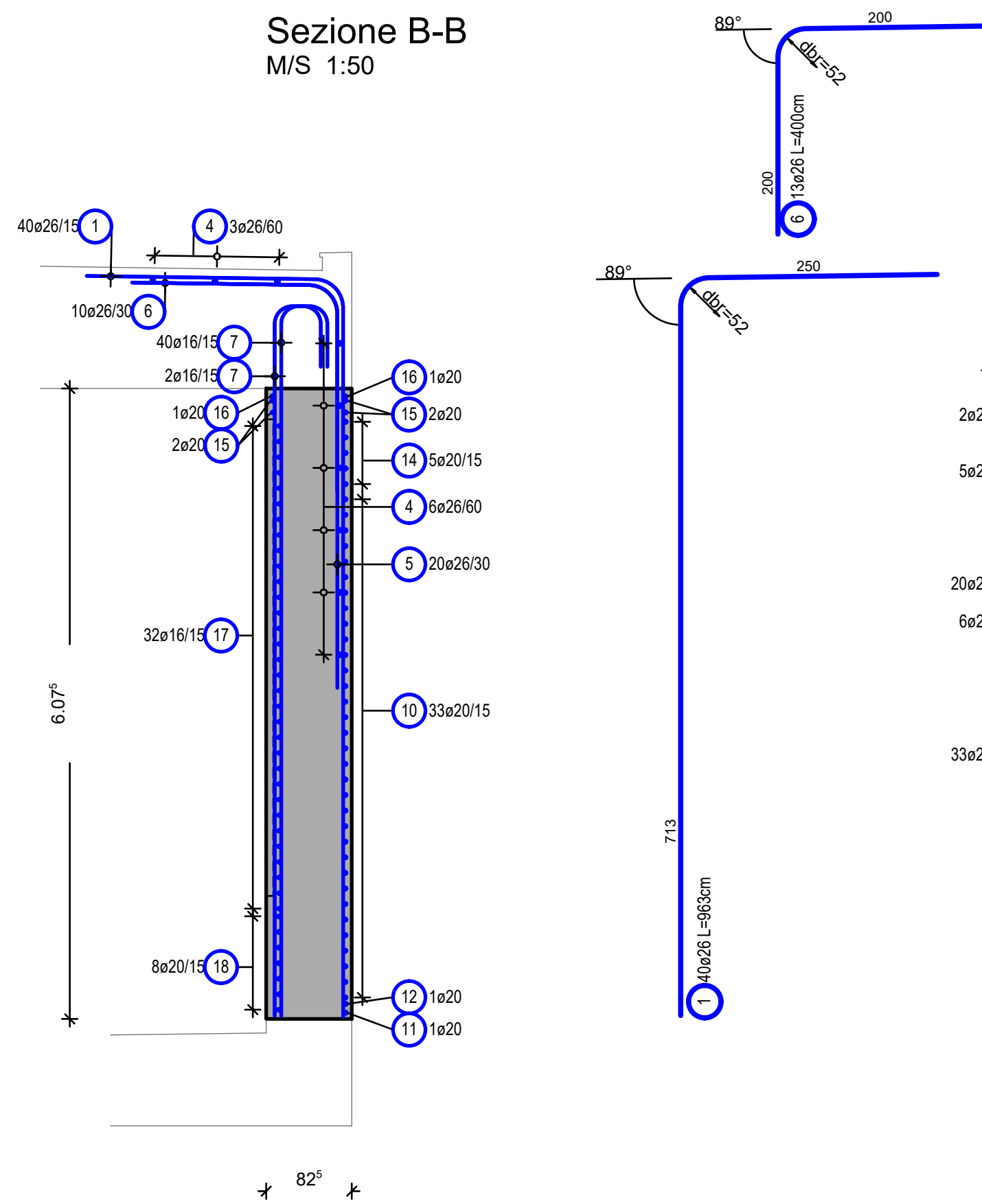
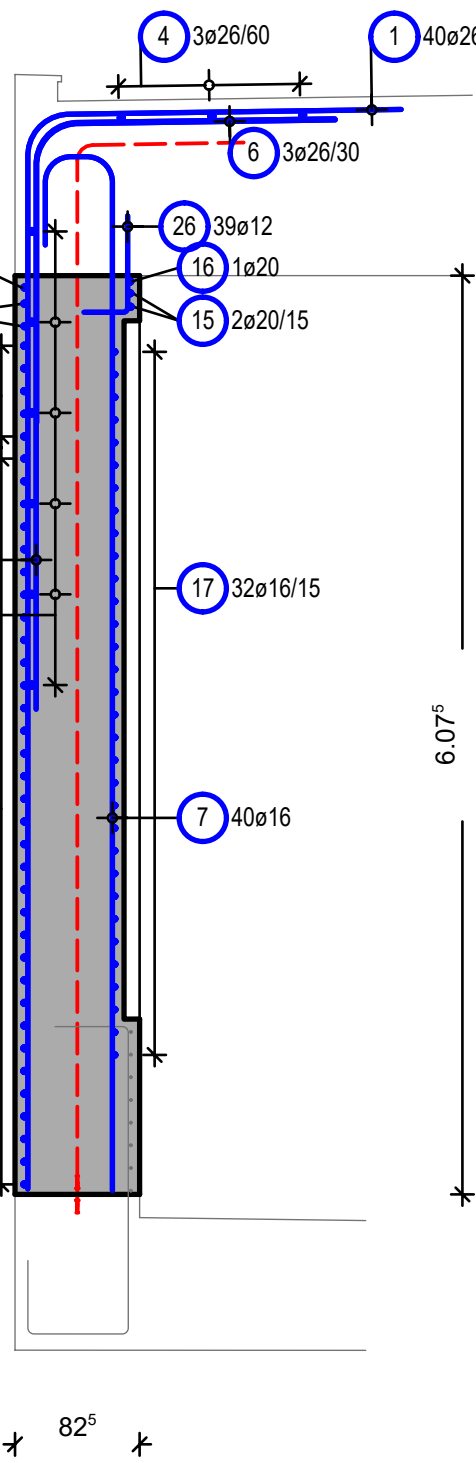


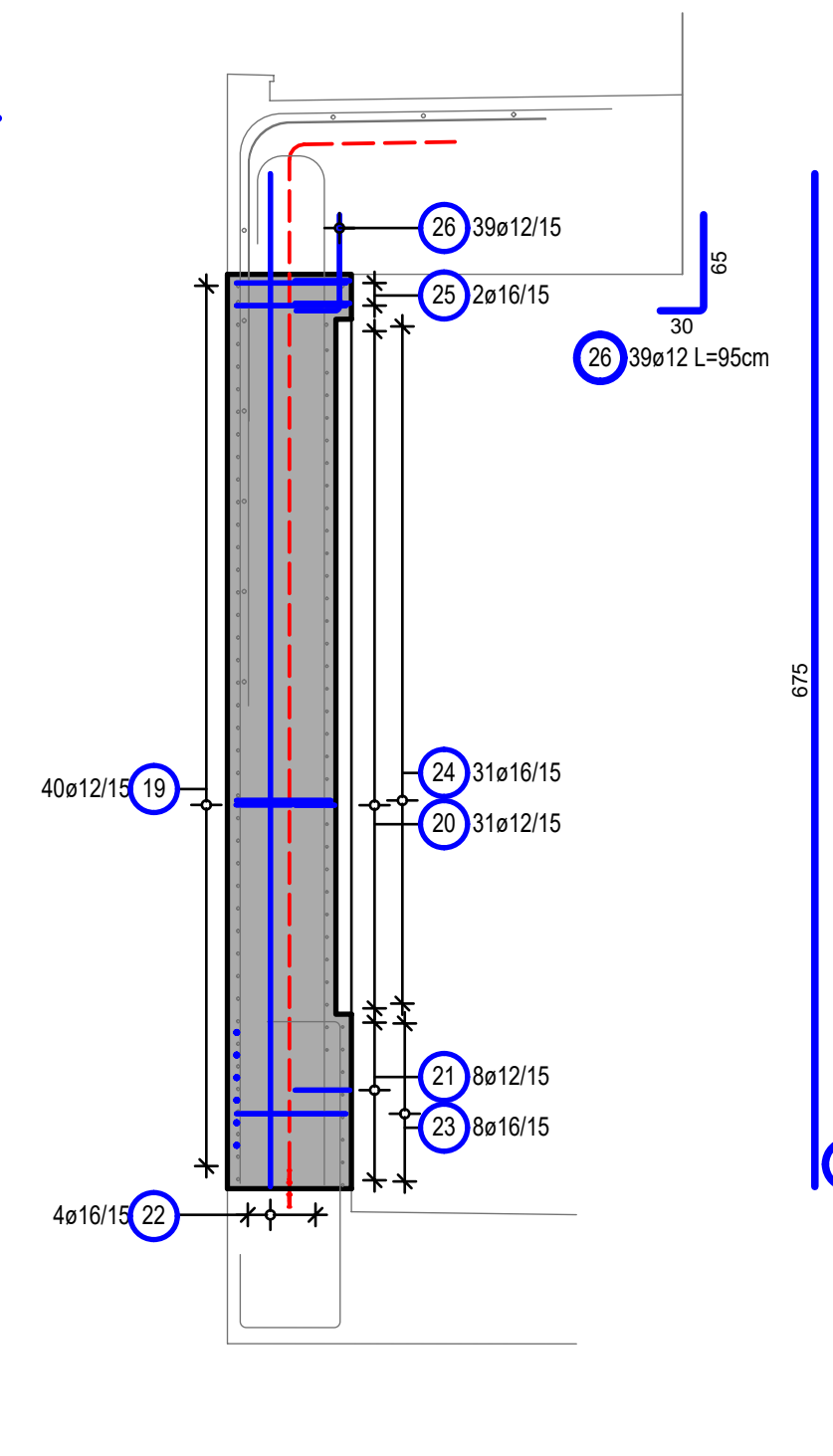
Schnitt B-B
Sezione B-B
M/S 1:50



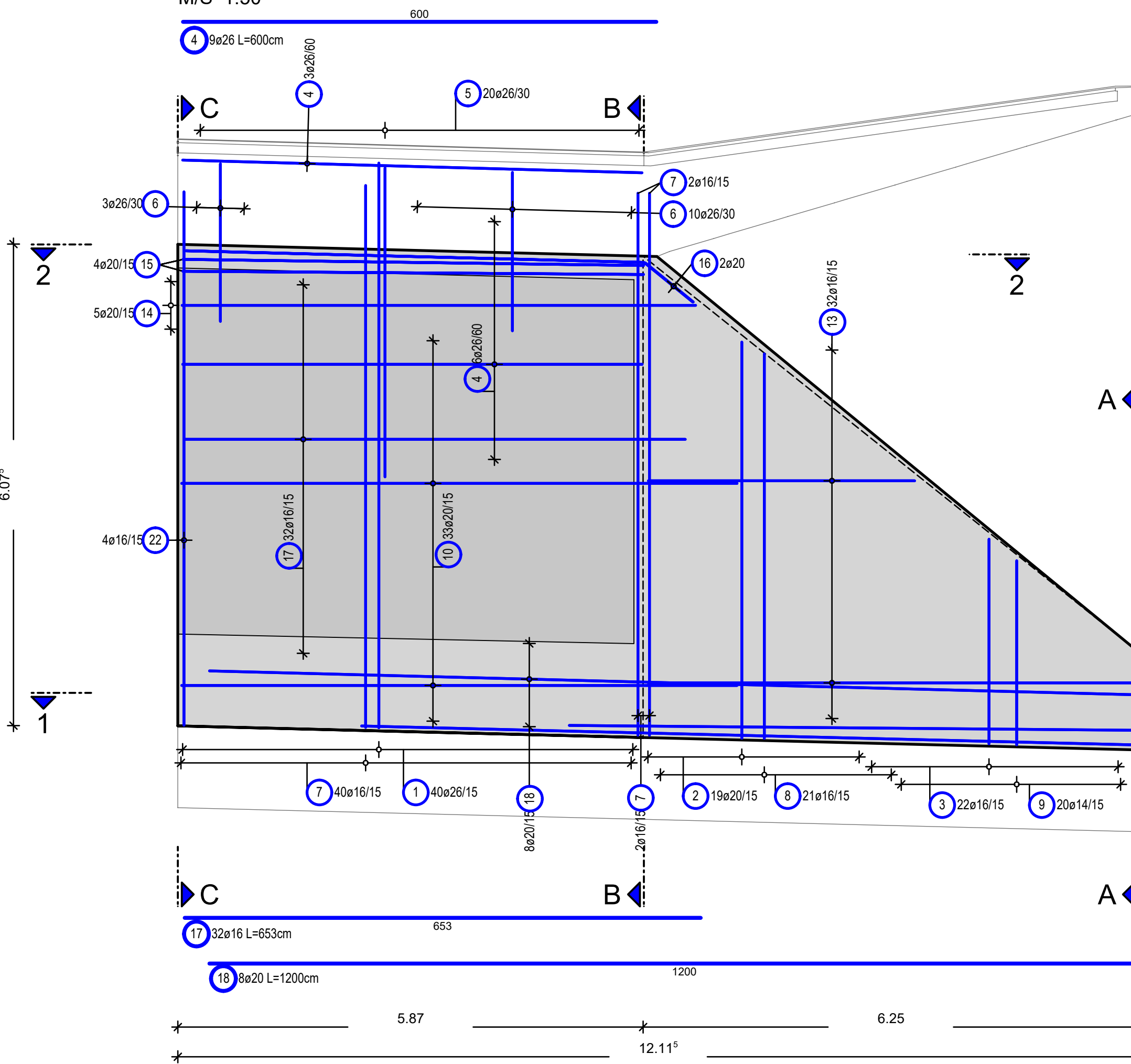
Schnitt C-C
Sezione C-C
M/S 1:50



Schnitt C-C (Fugenbandhalterung)
Sezione C-C (Fissaggio per nastro per giunti)
M/S 1:50



Schnitt D-D
Sezione D-D
M/S 1:50



Form	Anzahl	Länge [m]	Länge Einzel [m]	Länge Gesamt [m]
2.1	1	390	390	390
2.2	1	390	390	390
2.3	1	410	410	410
2.4	1	422	422	422
2.5	1	433	433	433
2.6	1	440	440	440
2.7	1	406	406	406
2.8	1	440	440	440
2.9	1	479	479	479
2.10	1	492	492	492
2.11	1	502	502	502
2.12	1	513	513	513
2.13	1	525	525	525
2.14	1	536	536	536
2.15	1	548	548	548
2.16	1	559	559	559
2.17	1	571	571	571
2.18	1	582	582	582
2.19	1	593	593	593
Summe der Längen = 68.760 m				

Form	Anzahl	Länge [m]	Länge Einzel [m]	Länge Gesamt [m]
3.1	1	374	374	374
3.2	1	383	383	383
3.3	1	391	391	391
3.4	1	399	399	399
3.5	1	408	408	408
3.6	1	417	417	417
3.7	1	426	426	426
3.8	1	435	435	435
3.9	1	444	444	444
3.10	1	453	453	453
3.11	1	462	462	462
3.12	1	471	471	471
3.13	1	480	480	480
3.14	1	489	489	489
3.15	1	498	498	498
3.16	1	507	507	507
3.17	1	516	516	516
3.18	1	525	525	525
3.19	1	534	534	534
3.20	1	543	543	543
3.21	1	552	552	552
3.22	1	561	561	561
Summe der Längen = 68.760 m				

Form	Anzahl	Länge [m]	Länge Einzel [m]	Länge Gesamt [m]
4.1	1	399	399	399
4.2	1	371	371	371
4.3	1	382	382	382
4.4	1	394	394	394
4.5	1	406	406	406
4.6	1	417	417	417
4.7	1	429	429	429
4.8	1	440	440	440
4.9	1	452	452	452
4.10	1	464	464	464
4.11	1	475	475	475
4.12	1	487	487	487
4.13	1	498	498	498
4.14	1	510	510	510
4.15	1	522	522	522
4.16	1	533	533	533
4.17	1	545	545	545
4.18	1	556	556	556
4.19	1	568	568	568
4.20	1	579	579	579
4.21	1	591	591	591
Summe der Längen = 68.760 m				

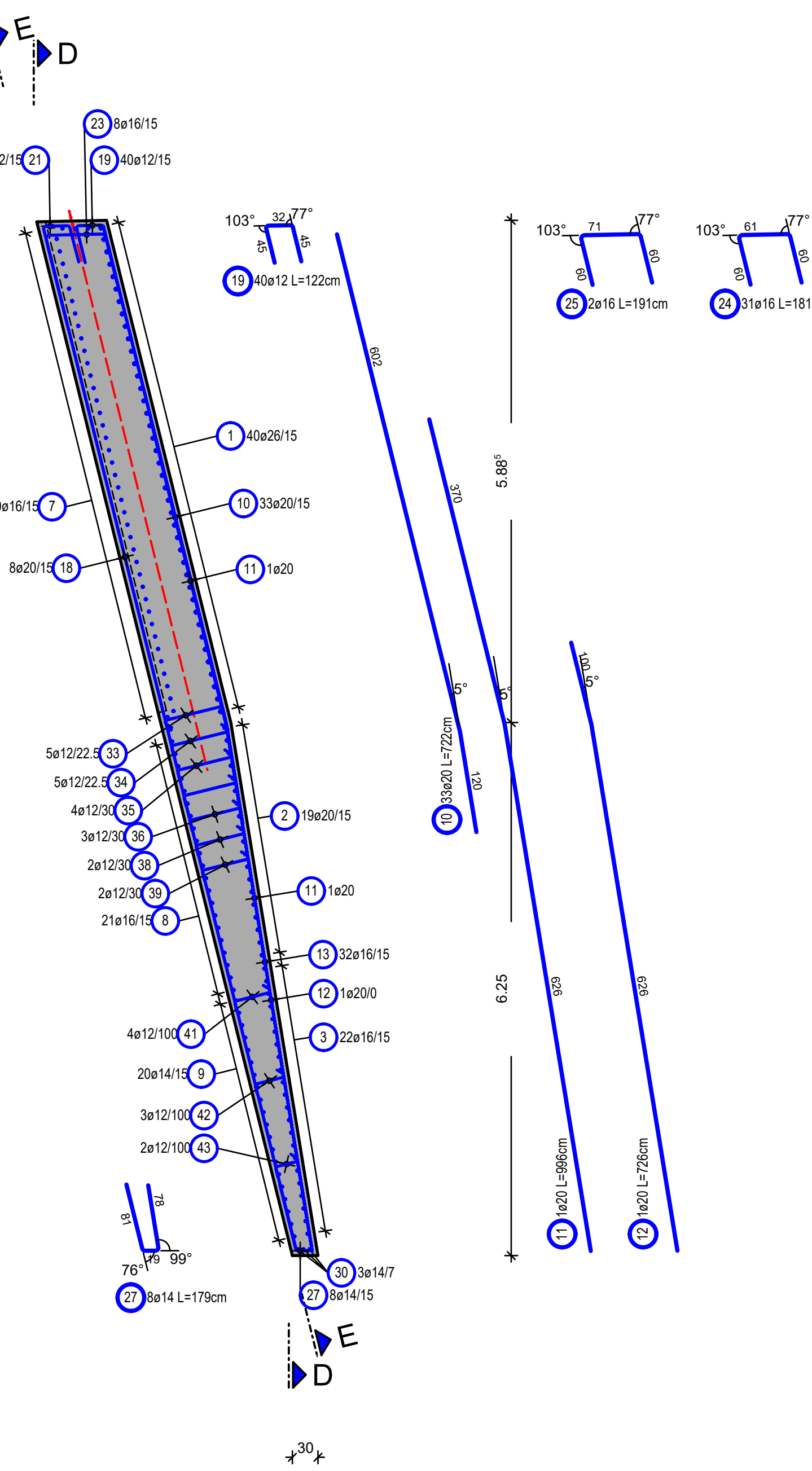
Form	Anzahl	Länge [m]	Länge Einzel [m]	Länge Gesamt [m]
5.1	1	129	129	129
5.2	1	141	141	141
5.3	1	152	152	152
5.4	1	164	164	164
5.5	1	176	176	176
5.6	1	187	187	187
5.7	1	199	199	199
5.8	1	211	211	211
5.9	1	222	222	222
5.10	1	234	234	234
5.11	1	245	245	245
5.12	1	257	257	257
5.13	1	268	268	268
5.14	1	280	280	280
5.15	1	292	292	292
5.16	1	303	303	303
5.17	1	315	315	315
5.18	1	326	326	326
5.19	1	338	338	338
5.20	1	350	350	350
Summe der Längen = 47.800 m				

Form	Anzahl	Länge [m]	Länge Einzel [m]	Länge Gesamt [m]
6.1	1	399	399	399
6.2	1	371	371	371
6.3	1	382	382	382
6.4	1	394	394	394
6.5	1	406	406	406
6.6	1	417	417	417
6.7	1	429	429	429
6.8	1	440	440	440
6.9	1	452	452	452
6.10	1	464	464	464
6.11	1	475	475	475
6.12	1	487	487	487
6.13	1	498	498	498
6.14	1	510	510	510
6.15	1	522	522	522
6.16	1	533	533	533
6.17	1	545	545	545
6.18	1	556	556	556
6.19	1	568	568	568
6.20	1	579	579	579
6.21	1	591	591	591
Summe der Längen = 68.760 m				

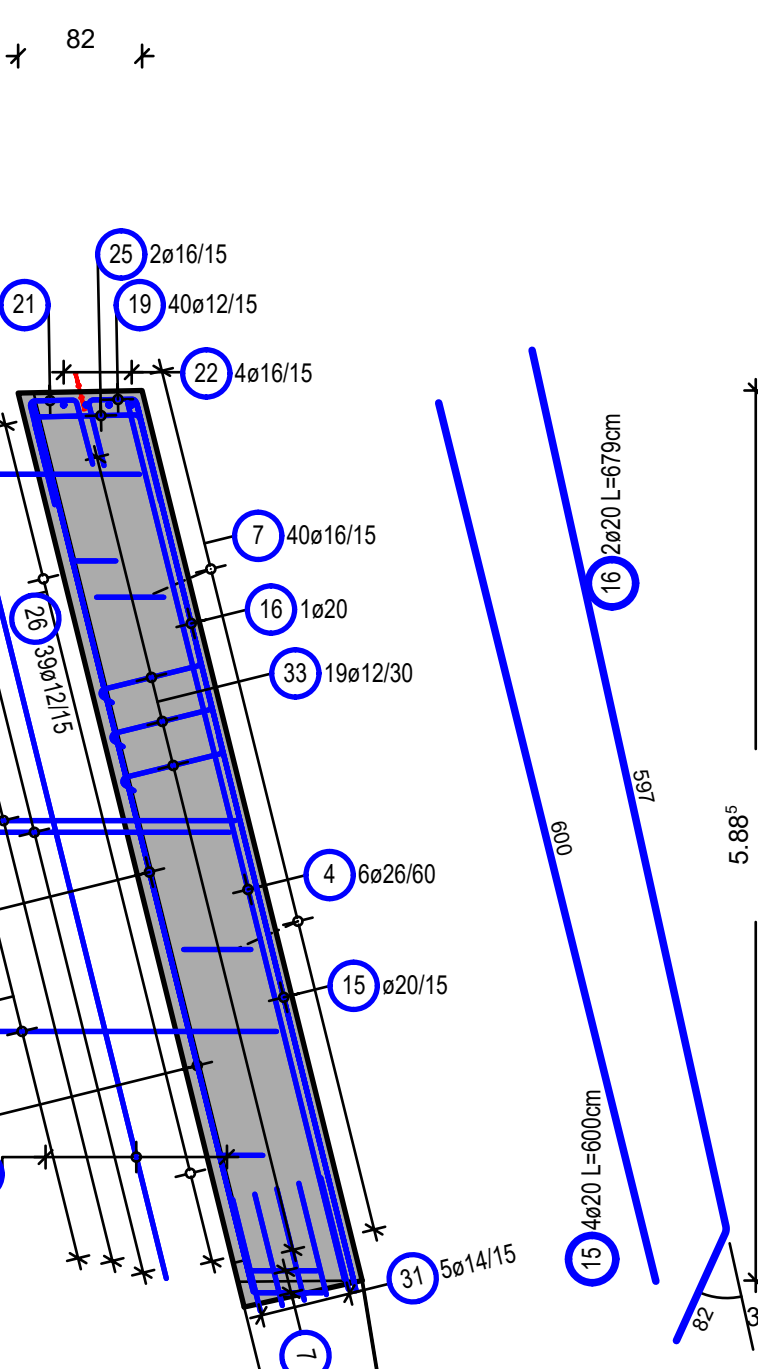
Form	Anzahl	Länge [m]	Länge Einzel [m]	Länge Gesamt [m]
7.1	1	129	129	129
7.2	1	141	141	141
7.3	1	152	152	152
7.4	1	164	164	164
7.5	1	176	176	176
7.6	1	187	187	187
7.7	1	199	199	199
7.8	1	211	211	211
7.9	1	222	222	222
7.10	1	234	234	234
7.11	1	245	245	245
7.12	1	257	257	257
7.13	1	268	268	268
7.14	1	280	280	280
7.15	1	292	292	292
7.16	1	303	303	303
7.17	1	315	315	315
7.18	1	326	326	326
7.19	1	338	338	338
7.20	1	350	350	350
Summe der Längen = 47.800 m				

40a10 L=140cm	5a10 L=136cm	6a10 L=130cm	7a10 L=125cm
3a10 L=119cm	3a10 L=97cm	2a10 L=108cm	2a10 L=78cm

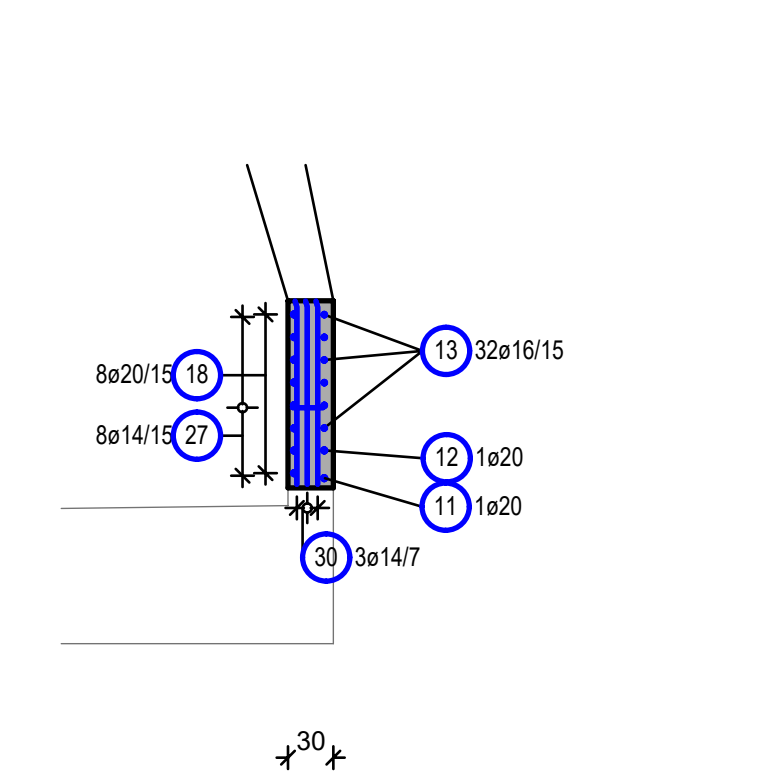
Grundriss 1-1
Pianta 1-1
M/S 1:50



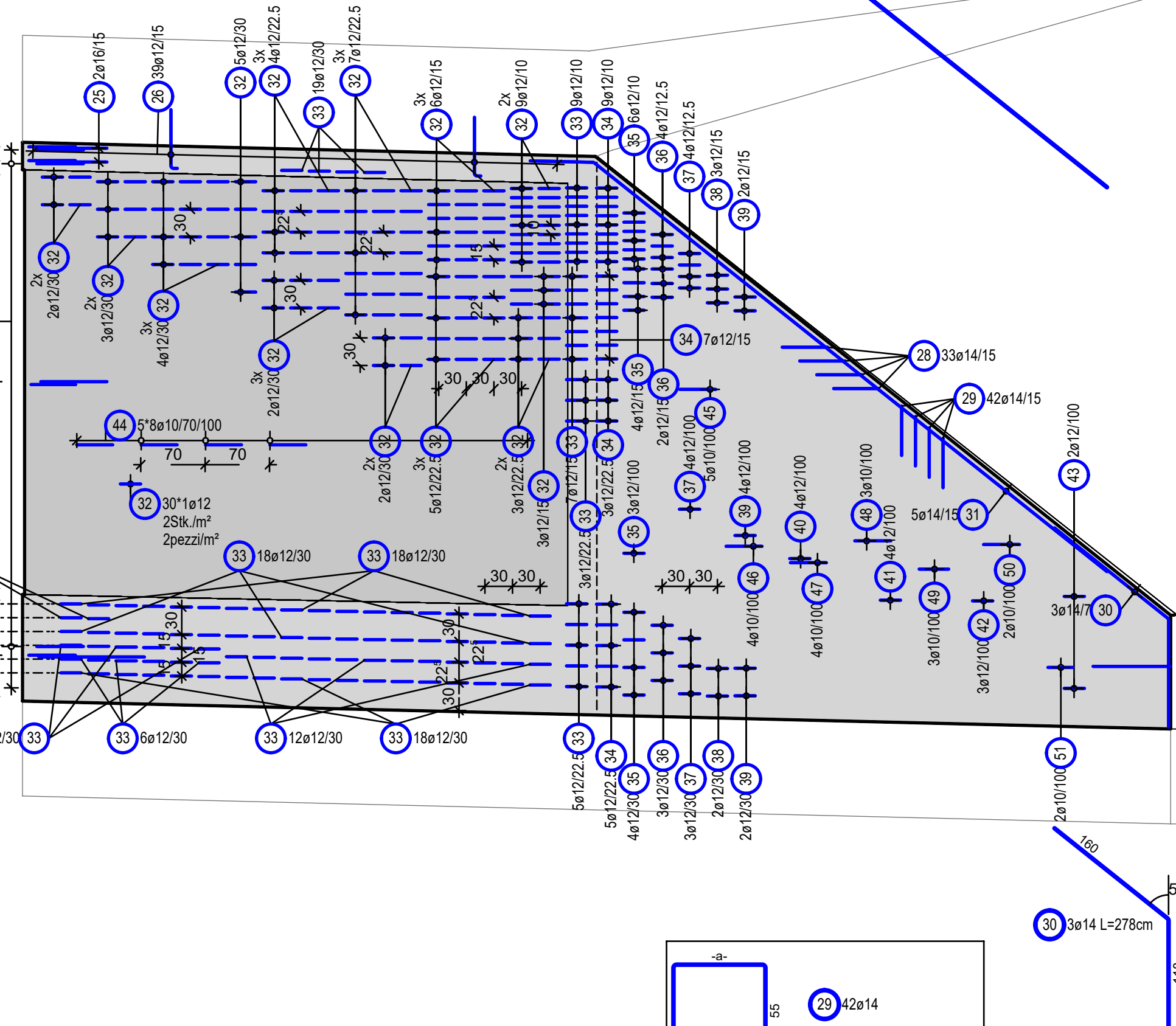
Schnitt 2-2
Sezione 2-2
M/S 1:50



Schnitt A-A
Sezione A-A
M/S 1:50



Schnitt E-E Abstandhalter und Schubbewehrung
Sezione E-E distanziatori e armatura al taglio
M/S 1:50



Stabliste / tabella dei ferri

Pos. pos.	Stk n.	e	Einzel lungh. singola [mm]	Gesamt lunghezza totale [m]	Masse peso [kg]
1	40	26	9.63	385.20	1605.51
2	19	20	9.19	174.61	788.27
3	22	16	9.57	211.34	955.00
4	9	26	6.00	54.00	225.07
5	20	6.90	138.00	491.82	
6	13	26	4.00	52.00	216.74
7	42	16	7.91	332.22	1524.91
8	21	16	9.97	157.67	524.97
9	20	14	9.78	156.24	57.93
10	33	20	7.22	238.26	1088.50
11	1	20	9.96	9.96	44.60
12	1	20	7.26	7.26	17.93
13	32	16	13.44	210.84	
14	5	20	9.78	48.90	33.51
15	4	20	6.00	24.00	59.28
16	2	20	6.79	13.58	83.64
17	32	16	6.53	208.96	330.16
18	8	20	12.00	96.00	237.12
19	40	12	1.22	48.80	43.33
20	31	12	1.11	34.41	30.96
21	10	12	1.21	12.10	10.74
22	4	16	6.75	27.00	42.66
23	8	16	2.46	19.68	31.09
24	31	12	1.81	55.11	88.65
25	2	16	1.91	3.82	6.04
26	39	12	0.95	37.05	32.90
27	8	14	1.79	14.32	17.33
28	33	14	0.91	47.93	58.00
29	42	14	0.91	63.47	76.80
30	3	14	2.78	8.34	10.09
31	5	14	7.85	39.25	47.49
32	163	12	0.84	136.92	121.58
33	123	12	0.84	103.62	102.67
34	24	12	0.84	20.16	20.03
35	17	12	0.91	15.47	13.74
36	9	12	0.88	7.92	7.03
37	11	12	0.86	9.46	8.40
38	5	12	0.84	4.20	3.73
39	8	12	0.81	6.48	5.75
40	4	12	0.76	3.04	2.70
41	4	12	0.68	2.72	2.42
42	3	12	0.60	1.80	1.60
43	2	12	0.52	1.04	0.92
44	40	10	1.40	56.00	94.55
45	5	10	1.36	6.80	4.20
46	4	10	1.30	5.20	3.21
47	4	10	1.25	5.00	3.09
48	3	10	1.19	3.57	2.20
49	3	10	0.97	2.91	1.80
50	2	10	0.78	1.56	1.33
51	2	10	0.68	1.56	0.96
Gesamtmasse / peso totale [kg]:					6021.27

BAUSTOFFE	MATERIALI
BETONGUTTE/EXPOSITIONSKL. CALCESTRUZZO CLASSE D'ESP.	KONISTENZKL. LAVABILITÀ
Wand, muro	GRÖSSTKORNR. DIAM. MAX. AGGR.
	STAHLGUTTE ACCIAIO
	BETONDECKUNG CORRIFERRO

ZUGEHÖRIGE ZEICHNUNG / DISEGNO DI RIFERIMENTO	ZEICHNUNGSNUMMER NUMERO DEL DISEGNO
Tunnel Raststation, Lageplan und Längsschnitt / Galleria Autogrill, planimetria e profilo longitudinale	BV-S-201
Tunnel Raststation, Querschnitt / Galleria Autogrill, sezione trasversale	BV-S-202
Tunnel Raststation, Portal Süd, Grundriss, Längsschnitt / Galleria Autogrill, portale sud, pianta, sezione longitudinale	BV-S-211
Tunnel Raststation, Portal Süd, Anstrich, Draufsicht Endstrich / Galleria Autogrill, portale sud, vista dall'alto, stato finale	BV-S-212
Tunnel Raststation, Portal Süd, Querschnitt / Galleria Autogrill, portale sud, sezione trasversale	BV-S-213
Tunnel Raststation, offene Bauweise Portal Süd B1, Bewehrung / Galleria Autogrill, galleria artificiale Portal inibito sud B1, armatura	BV-S-247
Tunnel Raststation, offene Bauweise Portal Süd B1, Bewehrung / Galleria Autogrill, galleria artificiale Portal inibito sud B1, armatura	BV-S-248
Tunnel Raststation, offene Bauweise Portal Süd B1, Bewehrung / Galleria Autogrill, galleria artificiale Portal inibito sud B1, armatura	BV-S-250
Tunnel Raststation, offene Bauweise Portal Süd B1, Bewehrung / Galleria Autogrill, galleria artificiale Portal inibito sud B1, armatura	BV-S-251

AUTONOME PROVINZ BOZEN - SÜDTIROL PROVINCIA AUTONOMA DI BOLZANO	GEMEINDE VAHRN COMUNE DI VARNNA
--	------------------------------------

Projektgegner: BAUARBEITEN OHNE ANSCHLUSS NORD CIRCONVALLAZIONE VARNNA OPERE CIVILI SENZA COLLEGAMENTO BRESSANONE NORD

AUSFÜHRUNGSPROJEKT - PROGETTO ESECUTIVO

Auftraggeber: AUTONOME PROVINZ BOZEN Resort für Bauten Amt für Straßenbau Nord/Ost	PROVINCIA AUTONOMA DI BOLZANO Dipartimento ai lavori pubblici Ufficio tecnico strada nord/est
---	---

Dokumenttitel: TUNNEL RASTSTATION OFFENE BAUWEISE WAND OST PORTAL SÜD B1 BEWEHRUNG	Titel del documento: GALLERIA AUTOGRILL GALLERIA ARTIFICIALE MURO EST IMBOCCO SUD B1 ARMATURA
--	---

Planungsgruppe: ILF - EUT GRUPPO DI PROGETTAZIONE	Matr./data/scala: 1:50
---	---------------------------